

Compta3
Nouveautés de la version
3.0.5.5

-
Édition Juillet 2021



la-vie-scolaire
by Axess

Table des matières

1. Installation de la nouvelle version	3
2. Joindre un PDF d'extrait bancaire lors d'un rapprochement bancaire	3
3. Ergonomie en présentation des icônes dans les propriétés avancées des utilisateurs	3
4. Modification de la zone "observations "en consultation de compte.....	4
5. Option de non-récupération d'écritures lors d'une interruption impromptue	5

1. Installation de la nouvelle version

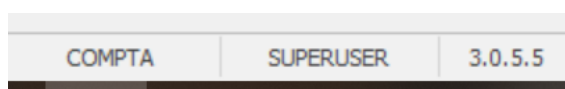
Installez la version **Compta 3.0.5.5** en téléchargeant la mise à jour sur le lien suivant :

http://ftp.omt-viescolaire.fr/sous-versions/prive/Maj_Compta3_3.0.5.5_UpdBdd.exe

Cette mise à jour doit être faite sur le serveur ou le poste faisant office de serveur. Il faut que tous les utilisateurs de la comptabilité soient déconnectés du logiciel pendant la mise à jour. En effet, cette mise à jour majeure fait à la fois une mise à jour du logiciel mais également de la base de données.

Nous vous prions également de procéder à une sauvegarde de vos données avant de déployer la mise à jour.

Une fois, la mise à jour faite, vous trouverez son numéro de version en bas à droite de votre écran.



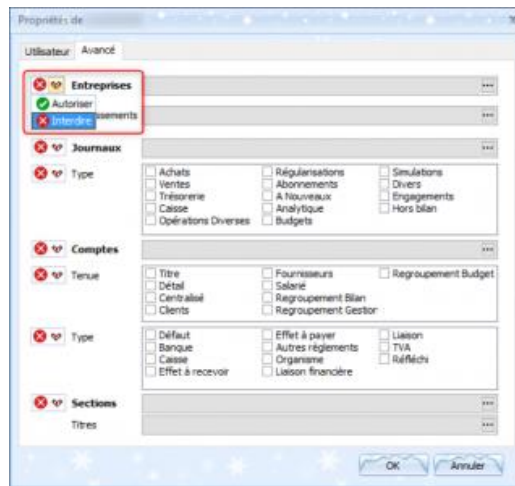
2. Joindre un PDF d'extrait bancaire lors d'un rapprochement bancaire

Dans le menu « **Accueil / Pointage Bancaire** », l'ajout d'un nouveau bouton "**pièce jointe**" donne la possibilité de joindre à l'extrait pointé le format PDF correspondant aux mouvements traités.



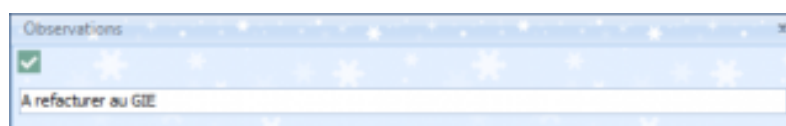
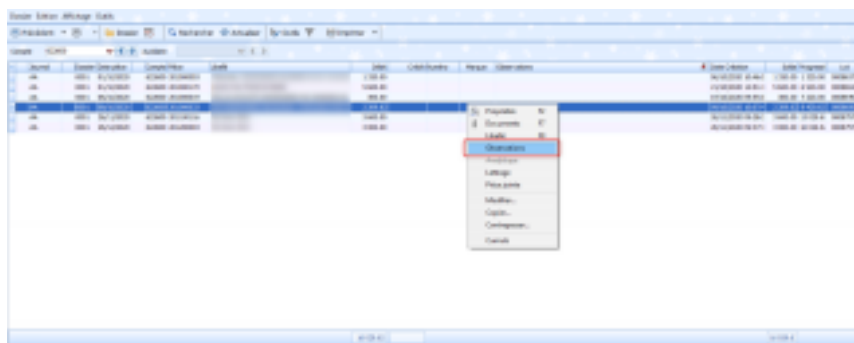
3. Ergonomie en présentation des icônes dans les propriétés avancées des utilisateurs

Au niveau du menu des droits utilisateurs, dans les propriétés « **avancés** », nous avons harmonisé la présentation des icônes « **interdiction/autorisation** » de Compta3.



4. Modification de la zone "observations" en consultation de compte

Il est désormais possible dans cette version de renseigner, de corriger ou de compléter la zone "**Observations**" (à l'instar de la fonction F9 "modification du libellé" déjà existante). Ce champ pourra ainsi être exploité plus facilement lors d'une sélection, d'un filtrage ou d'une extraction sous Excel.



5. Option de non-récupération d'écritures lors d'une interruption imprévue

En saisie d'écriture, il peut arriver qu'une coupure de connexion survienne provoquant une fermeture de session alors que l'on était en cours de saisie. Dans ce cas, l'application a pour principe de sauvegarder par défaut la dernière écriture en cours, même déséquilibrée.

Lors de la réouverture de session, l'utilisateur se retrouvait dans le menu de saisie sur la dernière écriture en cours de traitement avant interruption et sans possibilité d'en sortir parfois.

Pour remédier à ce point bloquant, nous avons ajouté une option dans le menu "paramétrer" "tables" et "environnement" qu'il convient d'activer en cochant le choix "Ne pas récupérer les écritures lors d'une interruption imprévue". Cette option permet de pouvoir réouvrir la session normalement (sans être positionné en saisie). Par contre, la dernière écriture traitée est définitivement perdue.

Ce paramétrage n'est pas global par domaine, il convient à chaque utilisateur d'opter pour l'option individuellement.

